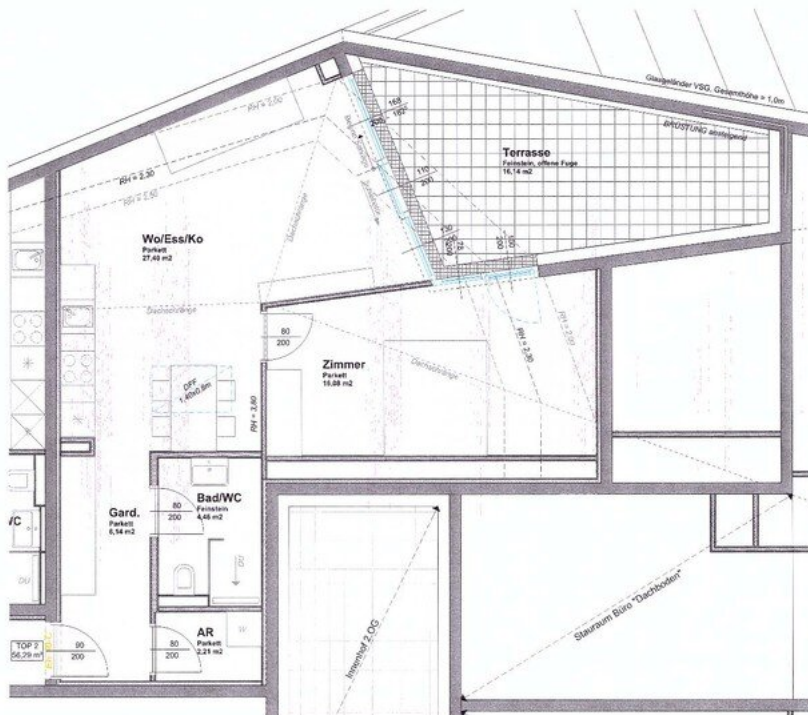


VERMIETET - 2-Zi-Dachgeschoss-Panoramawohnungen 56m² oder 69m² mitten in Zell am See!

Objektnummer: 5700



WOHNUNG TOP 2 - 3. OG

Garderobe	6,14 m ²
Wohnen/Essen/Kochen	27,40 m ²
Zimmer	16,08 m ²
Bad/WC	4,46 m ²
AR	2,21 m ²
Wohnfläche Gesamt	56,29 m²
Terrasse	16,14 m ²
Kellerersatzraum (im 3. OG)	3,62 m ²

Objektbeschreibung:

2-Zi-Dachgeschoss-Panoramawohnungen 56m² oder 69m² mitten in Zell am See!

Mitten in der Altstadt, nur wenige Gehminuten von der Esplanade des Zellersees entfernt, befinden sich diese exklusiven Neubauwohnungen!

Highlight: Sonnenterrassen mit Panoramablick

Ausführung der Wohnungen:

- exklusive Stadtapartment in Ruhelage
- großzügig gestaltetes Wohnzimmer mit Top-Küche
- 1 geräumiger Schlafzimmer
- Badezimmer, hochwertige Verfließung
- 1 Toilette separat
- 1 Abstellraum mit WM-Anschluss
- 1 Vorraum mit Schranknische
- Highlights: Sonnenterrasse mit See- oder Schmittblick
- Parkett-Holzböden
- Fußbodenheizung
- barrierefrei durch Komfortlift
- Kellerabteil
- niedrige Betriebskosten durch ökologische Bauweise

- Tiefgaragenplätze im unmittelbaren Umkreis anmietbar
- Übergabe sofort möglich

Miet-Objekte:

Dachterrassenwohnung Top 02: Wfl 56,30m² + Dachterrasse 16,14m² - Miete inkl. BK: € 868,00

Dachterrassenwohnung Top 03: Wfl ca 69m² + Dachterrasse ca. 14m² - Miete inkl. BK: € 1.069,50

Diese Topwohnungen tragen das Prädikat empfehlenswert - perfekt, durchdacht Standort und Wohnkonzept zeichnen diese Top-Appartements aus!

Frau Unterrainer steht Ihnen gerne für weitere Auskünfte zur Verfügung. Terminvereinbarung unter: 0664-92 777 62

Hinweise:

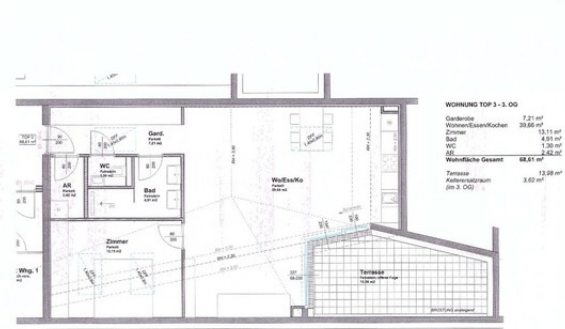
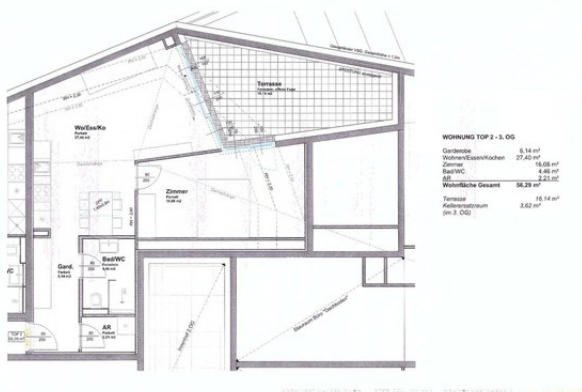
Wir müssen darauf hinweisen, dass die vorliegenden Daten im Vertrauen auf ihre Richtigkeit vom Verkäufer übernommen wurden und können für die vorliegenden Angaben keine Haftung übernehmen.

Zwischen Anbieter und Auftraggeber besteht ein wirtschaftliches und familiäres Nachverhältnis. Dies mindert nicht die Provisionsansprüche bei Anmietung der Liegenschaft.

Dieses Angebot ist unverbindlich, freibleibend. Zwischenverwertung bleibt vorbehalten.

Die beigefügten Bilder sind Animationen.

Dachterrassenwohnung Top 02:	Wohnung ca 56,30m ² Wfl + Dachterrasse 16,14m ²
Dachterrassenwohnung Top 03:	Wohnung ca 69m ² Wfl + Dachterrasse ca. 14m ²
Kautions:	3 BMM
Provision:	1-2 BMM
Bezug:	nach Vereinbarung
inkl. Betriebskosten Top 03:	EUR 1.069,50



Bei Kauf einer Liegenschaft entstehen Nebenkosten vom Kaufpreis, wie Grunderwerbsteuer 3,5%, Grundbucheintragungsgebühr 1,1%, Vertragerrichtungskosten usw. sowie Vermittlungsprovisionen von 3% zzgl. Mwst.. Für die angeführten Daten wird jegliche Haftung ausgeschlossen. Immobilienmakler sind auf grund ihrer Tätigkeit Doppelmakler.

Telefon: +43 (0) 662 / 64 88 66
E-Mail: office@calvin-immo.com
Internet: www.calvin-immo.com

Geschäftsführung: Christine Unterrainer
Mobil: +43 (0) 664 / 92 777 62
UID-Nummer: ATU61557700
Firmenbuchgericht: Landesgericht Salzburg
Firmenbuchnummer: FN 260169b